

17/4/2013

iemme e Fassa

l'Adige

in due

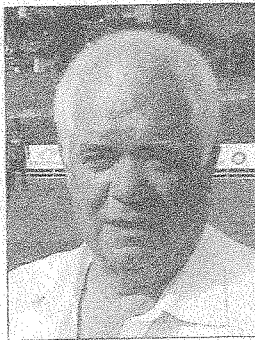
Cavelese | Il consigliere comunale vota secondo coscienza libero di decidere

liane

Carmelo Zini: «Non appoggio la maggioranza»

so per as-
ella Val di
imme on-
verse do-
npo mas-
ividere le
il via gio-
nartedi e
erà, inve-
rtecipar-
e familia-

o, c'è sta-
40 ore di
per crea-
adante.



Carmelo Zini

CAVALESE - Né in maggioranza né in minoranza, ma libero di decidere di volta in volta come comportarsi, anche a livello di voto. E' la posizione rivendicata in consiglio comunale da Carmelo Zini, l'ex assessore scaricato dal sindaco Silvano Welponer due anni fa, assieme all'altro ex assessore Claudio Delvai. «Da qualche tempo» scrive Zini in una nota «sui giornali mi viene attribuita una posizione di maggioranza. Preciso che non partecipo a riunioni di maggioranza dal 23 agosto 2011. Naturalmente non partecipo neanche a riunioni di minoranza. Coerentemente con quanto dichiarato in consiglio comunale lunedì 26 settembre 2011, quando dicevo testualmente: «Per quanto mi riguarda, proseguo nel mio mandato di consigliere comunale, mi impegno, come sempre è avvenuto, a dare il mio contributo ai lavori di quest'aula e dichiaro la mia libertà». Quindi non appartengo né a maggioranze né a minoranze consiliari, ma valuto volta per volta gli argomenti che vengono portati all'attenzione dell'aula, in piena autonomia e serenità».

M.F.

olemica sul sistema di calcolo dei volumi edificabili

FASSA

MOENA